

豊かな農業を支える、環境にやさしい

確かな商品達

頼れる助っ人

アゼ板なみ

材質：ポリエチレン

アゼ水止めの決定版!!

- 農閑期に設置すれば、労力の合理化になります。
- 草刈機の刃があたっても傷みません。
- 田の一マスを区切って稲作と野菜の間仕切りにも便利。

1 規格 1230

- 呼び寸法 巾300×長さ1,200×厚さ4mm
- 重量 1.3kg

結合フタツチの
簡単設置

3 規格 1250

- 呼び寸法 巾500×長さ1,200×厚さ4mm
- 重量 2.5kg

ハス田・中山間地区に
最適!

その他、ハウス周り、水路周り等用途はいろいろ

耐候性抜群
冬期取外し不要
10年~15年間大丈夫!!

2 規格 1240

- 呼び寸法 巾400×長さ1,200×厚さ4mm
- 重量 1.7kg

4 規格 1260

- 呼び寸法 巾600×長さ1,200×厚さ4mm
- 重量 3.2kg

法面ステップ

楽カル

材質：ポリエチレン

足元しっかり 楽に草刈り!!

足元を安定させ、安全で楽に傾斜地での除草作業ができます。また、仮設階段としてもご利用できます。

5 規格 100

- 呼び寸法 (本体)奥行120×幅1,000×高さ180mm (杭)φ50×450mm
- 重量 3kg(本体・杭3本)
- 使用範囲 傾斜角度45°まで耐荷重150kg以内で使用できます。

仮設階段にも
ご利用できます!!

水番 ◆水田用給排水口 まかせて安心!大事な水の見張り番!

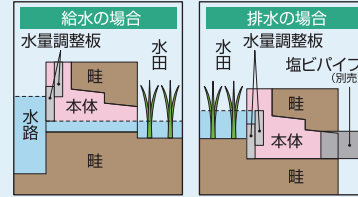
材質:ポリエチレン

※水量調整板を上下させ水田の水位を調整して下さい。

- 土中への埋め込みが可能です。
- アゼ板なみに連結できます。
- 水量調整板の下部で給水量、上部で水位を調整します。

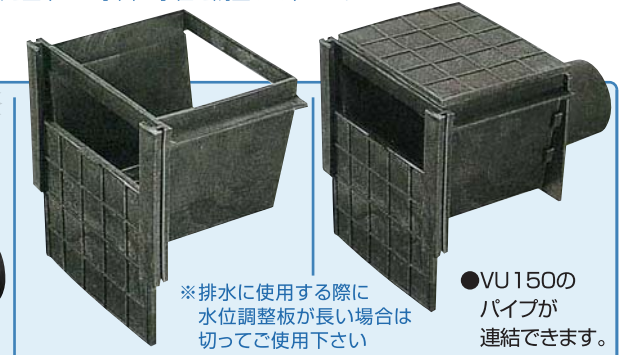
6 スマートタイプ

- 少量な畦の切り欠きで取付けできます。
- VU100、150のパイプに連結できます。
- 水量調整板が2重構造になっており、スムーズな調整ができます。



呼び寸法
タテ280×ヨコ380×奥行300mm

NEW



※排水に使用する際に水位調整板が長い場合は切ってご使用下さい

●VU150の
パイプが
連結できます。

7 スタンダードタイプ

呼び寸法
タテ270×ヨコ380×奥行300mm

8 デラックスタイプ

呼び寸法
タテ270×ヨコ380×奥行500mm

これからの農業の省力化必需品

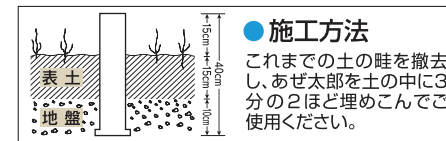
9 らくらく畦システム

あぜ太郎®

材質：ポリエチレン

あぜ太郎の 5大特徴

1. 軽量でジョイント連結式。
2. 農業機械と少しぐらい接触しても機械をいためません。
3. 水漏れの心配がなく、ネズミやモグラも降参。
4. 移設も簡単。区画変更にも柔軟に対応できます。
5. 耐久性にもすぐれ、一度施工すれば半永久に使えます。



●施工方法

これまでの土の畦を撤去し、あぜ太郎を土の中に3分の2ほど埋めこんでご使用ください。

- 呼び寸法 高さ400×長さ1,500×幅150mm
- 重量 12kg

あぜにはもう
手間いらず!!