

プラスチック製車止め

ジョイストッパー



ジョイストッパー4つの魅力

簡単!

専用接着剤入りなので、誰でも簡単に取り付けすることができます。

軽い!

プラスチック製なので、軽く、手軽に取り付けることができます。

やさしい!

プラスチック製なので、タイヤをいためません。

対応!

車高の低い車でもぶつかることなくご利用いただけます。
(道路運送車両法に対応)

付属品



底面プレート 4枚



固定ボルトセット 16セット



専用接着剤 1本

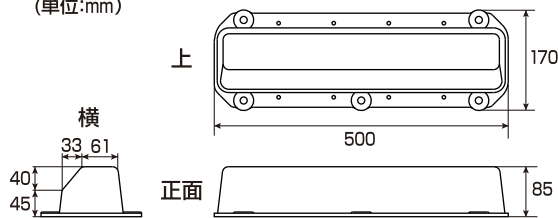


反射シール 2枚

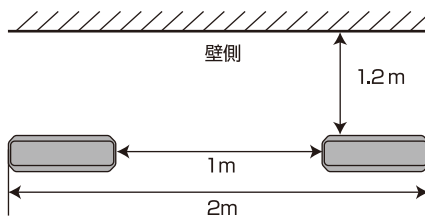
ジョイストッパー 取扱い説明書

寸法図

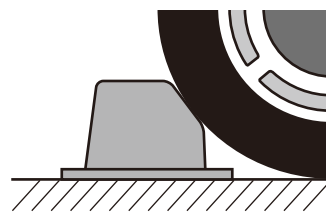
■本体寸法 (単位:mm)



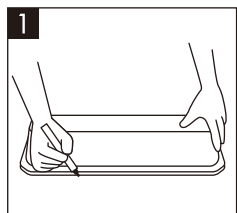
■設置寸法



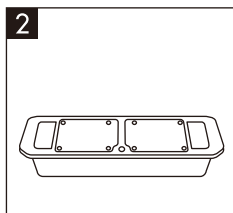
■取り付け方向



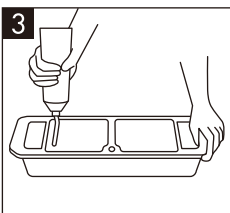
接着タイプ



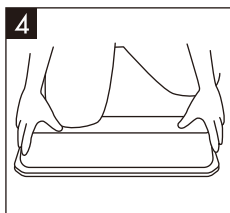
1 接着位置をマークします。



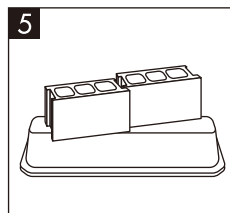
2 本体と底面プレートを固定ボルト(8ヶ所)でしっかり固定します。



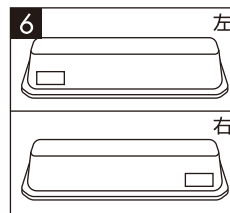
3 接着面のほこり、汚れ等を取り除いた後に専用接着剤を塗布します。



4 接着する面のほこり、汚れ等を取り除き、よく乾燥させた状態で本体をセットし、体重をかけて押し付けます。



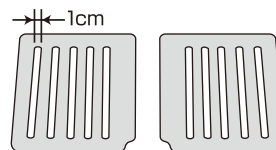
5 20kg程度のおもりをのせ、1日程度、かわかします。



6 車止め本体の垂直な部分に反射シールを貼り設置完了。

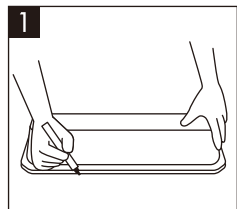
※接着剤の塗り方

- 接着剤を棒状又はチューブ状に押し出し右図の様に塗って下さい。
- 接着剤塗布後は、なるべく早く圧着して下さい。

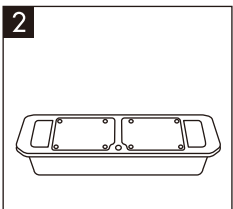


アンカータイプ

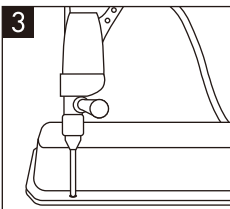
※アンカーは別売です。(φ10mmのアンカーをご使用下さい。)



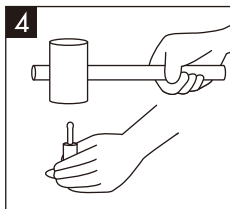
1 接着位置をマークします。



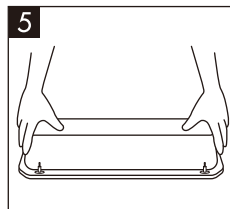
2 本体と底面プレートを固定ボルトでしっかり固定します。



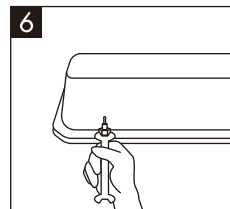
3 本体を仮置き、ドリルで穴をあけます。(φ10.5mm 深さ50mm以上)



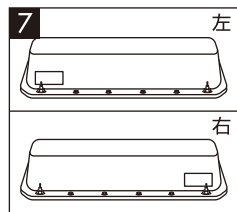
4 アンカーピンを打ち込みます。(別売)



5 本体をセットします。



6 固定ボルトをセットし、しっかり締めつけます。



7 車止め本体の垂直な部分に反射シールを貼り設置完了。

〈ご使用上の注意〉

- 長年使用中にプラスチックにヒビ割れ等が発生したり、一部破損した場合には絶対に使用しないで下さい。
- 接着剤の剥離、アンカーボルトのゆるみ等が発生した場合には使用しないで下さい。
- 透水式アスファルトには使用できません。
- 底面プレートで手を切らない様、十分御注意下さい。
- 事故につながる恐れがありますので駐車時には速度を落として停車して下さい。

取扱店



株式会社 サンポリ
山口県防府市新築地町6-1
TEL(0835)23-6020(代) FAX(0835)38-4433